

**LOFFLER**

**TEXTILES**

**TEXTILES**

# VORWORT

Attraktive Sitzgegenstände bedürfen hochwertiger Bezugsmaterialien, deren Oberflächen wir gerne berühren: Schönheit, die eng mit der verbürgten Qualität der von uns verwendeten Textil- und Ledermaterialien zusammenhängt.

Bei deren Auswahl leiten uns höchste Ansprüche: so sind wir bemüht, nur Echtleder zu verarbeiten, das von süddeutschen Tieren stammt. Die durchwegs zertifizierten Textilien sind atmungsaktiv, reibeecht, scheuerfest, strapazierfähig und pflegeleicht zu handhaben. Sie eignen sich für so gut wie alle Einsatzbereiche, sind nachhaltig und umweltfreundlich. Mit gutem Gewissen lässt sich darauf genüsslich Platz nehmen, um konzentriert zu arbeiten, zu ruhen, zu kommunizieren, zu essen oder einfach nur den Sitzkomfort zu genießen.

Sorgfältig wurden geeignete Stoffe ausgewählt und im vorliegenden Buch zusammengestellt. Die Stoffmuster sind entsprechend groß zugeschnitten. Die im zweiten Teil abgebildeten Farbmuster wirken plastisch und helfen im Vergleich, die beste Entscheidung zu treffen. Materialvielfalt trifft hier, übersichtlich geordnet, auf Farbvielfalt, die dem Nutzer erlaubt, den individuell richtigen Bezugsstoff auszuwählen.

Das Miteinander von Stuhlform, Farbe, Struktur und Haptik erzeugt schließlich Emotionen, die einen Einrichtungsgegenstand im Idealfall zum geschätzten Begleiter werden lässt. Das ist unser Anspruch.

LÖFFLER möchte, dass Sie gesund sitzen, die sinnlichen Qualitäten unserer Bezüge genießen und sich nachhaltig wohlfühlen.

# INHALT

<b>STOFFGRUPPE D</b>	<b>4 - 11</b>
<b>Baumwollstoffe:</b>	
D02, D03 .....	4 - 5
<b>Mischgewebe:</b>	
D01 .....	6 - 7
<b>Woll-Mischgewebe (leitfähig):</b> ⚡	
D276, D288, D289, D398, D399 .....	8 - 9
<b>Kunstleder (leitfähig):</b> ⚡	
Y65 .....	10 - 11
<b>STOFFGRUPPE C</b>	<b>12 - 33</b>
<b>Wollstoffe:</b>	
C20, C21, C22, C36, C37, C52, C65, C66, C67 .....	12 - 13
C12, C23, C24, C25, C26, C27, C38, C39, C40, C41, C42, C43, C54, C55, C57, C58, C68, C69, C70, C71, C72, C81, C82, .....	14 - 17
C28, C29, C30, C44, C45, C46, C59, C60, C74, C75 .....	18 - 20
C31, C32, C47, C48, C49, C61, C62, C76, C77, C78 .....	21 - 23
C33, C34, C35, C50, C51, C63, C64, C79, C80 .....	24 - 25
<b>Mischgewebe:</b>	
C86, C87, C88, C89, C90 .....	26 - 27
<b>Trevira CS® (Polyester):</b>	
C01, C02, C03, C04, C05 .....	28 - 29
C06, C07, C08, C09, C10, C11 .....	30 - 31
<b>Netzstoffe:</b>	
N10, N20, N30, N40, N50, N60 .....	32 - 33
<b>STOFFGRUPPE B</b>	<b>34 - 39</b>
<b>Trevira CS® (Polyester):</b>	
B01, B02, B03, B04, B05, B06, B07, B08, B09, B10 .....	34 - 36
B11, B12, B13, B14, B15, B16, B17, B18, B19, B20 B21, B22, B23, B24, B25 .....	37 - 39
<b>STOFFGRUPPE A</b>	<b>40 - 42</b>
<b>Polyesterstoffe:</b>	
A01, A02, A03, A04, A07, A08, A09, A10, A14, A15 .....	40 - 42
<b>STOFFGRUPPE D</b>	<b>43 - 44</b>
<b>Leder:</b>	
L01, L02, L03, L04, L05, L06, L07 .....	43 - 44
<b>STOFFGRUPPE C</b>	<b>45 - 46</b>
<b>Kunstleder:</b>	
X26, X38, Y53, Y54, X64, X72, X77 .....	45 - 46
<b>IMPRESSUM</b>	<b>47</b>



D02 Regenwald

D03 Kokos

STOFFGRUPPE D	NORM	TOLERANZ	DEKLARIERT
GEWICHT (g/m)	UNI EN 12127	± 5 %	470
BREITE (cm)	---	± 2 %	150
SCHEUERFESTIGKEIT*	UNI EN ISO 12947-2	± 10 %	30.000
LICHTECHTHEIT	UNI EN ISO 105-B02	von 5 bis 8	5-7
REIBECHTHEIT	UNI EN ISO 105-X12	von 4 bis 5	4-5
SCHEUERTOUREN	UNI EN ISO 12945-2	von 4 bis 5	4-5
ZUSAMMENSETZUNG	100% mercerisierte Baumwolle		
FARBABWEICHUNGEN	Leichte Farbunterschiede sind zwischen zwei Partien als normal zu betrachten.		
FEUERSICHERUNG	EN 1021/1 / CA TB 117-2013 / AS/NZS 3838		

\*Scheuertouren nach Martindale



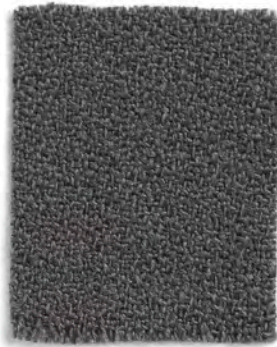
D01 Muschel

STOFFGRUPPE D	NORM	TOLERANZ	DEKLARIERT
GEWICHT (g/lm)	UNI EN 12127	± 5 %	730
BREITE (cm)	---	± 2 %	150
SCHEUERFESTIGKEIT*	UNI EN ISO 12947-2	± 10 %	45.000
LICHTECHTHEIT	UNI EN ISO 105-B02	von 5 bis 8	6-7
REIBECHTHEIT	UNI EN ISO 105-X12	von 4 bis 5	4
SCHEUERTOUREN	UNI EN ISO 12945-2	von 4 bis 5	3
ZUSAMMENSETZUNG	34% Polyester/31% Schurwolle/26% Acryl/4% Baumwolle/3% Polyamid/2% Leinen		
FARBABWEICHUNGEN	Leichte Farbunterschiede sind zwischen zwei Partien als normal zu betrachten.		
FEUERSICHERUNG	EN 1021/1-2/BS 5852/0-1/CA TB 117-2013/BS 5852 Crib 5/NF D 60-013		

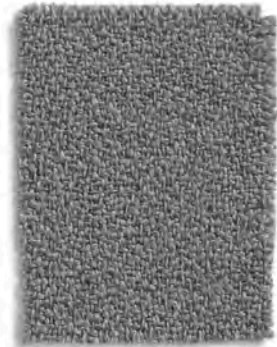
\*Scheuertouren nach Martindale



D399 Onyx



D289 Achat



D288 Arktis



D398 Iris



D276 Tomate

<b>STOFFGRUPPE D (LEITFÄHIG) ⚡</b>	
MATERIAL	94 % Wolle / 4 % Polyamide / 2 % Edelstahl
BREITE (cm)	140 cm
GEWICHT	530 g/lf.d.m
SCHEUERFESTIGKEIT*	50.000
LICHTECHTHEIT	5
FEUERSICHERUNG	EN 1021/1-2 / CA TB 117-2013 ÖNORM B 3825-B1-3800-Q1
ANWENDUNG	Geeignet für Bereiche, die gegen elektrostatische Aufladung geschützt werden müssen.

\*Scheuertouren nach Martindale



Y65 Panther

STOFFGRUPPE D (LEITFÄHIG) ⚡	
MATERIAL	90 % PVC-Compound / 10 % BW/PES-Gestrick
GEWICHT	630 ± 50 g/m <sup>2</sup>
STÄRKE	1,1 ± 0,2 mm
SCHEUERFESTIGKEIT*	DIN EN ISO 5470-2: > 50.000
ANWENDUNG	Geeignet für Bereiche, die gegen elektrostatische Aufladung geschützt werden müssen.

\*Scheuertouren nach Martindale



C22 Kohle



C21 Stein



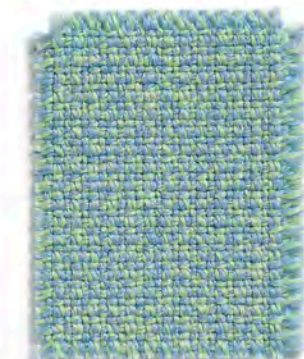
C20 Kiesel



C52 Blauwal



C66 Wiese



C65 Smaragd



C67 Stroh



C37 Lava



C36 Kupfer

STOFFGRUPPE C	NORM	TOLERANZ	DEKLARIERT
GEWICHT (g/lm)	UNI EN 12127	± 5 %	630
BREITE (cm)	---	± 2 %	140
SCHEUERFESTIGKEIT*	UNI EN ISO 12947-2	± 10 %	150.000
LICHTECHTHEIT	UNI EN ISO 105-B02	von 5 bis 8	5-7
REIBECHTHEIT	UNI EN ISO 105-X12	von 4 bis 5	4-5
SCHEUERTOUREN	UNI EN ISO 12945-2	von 4 bis 5	4
ZUSAMMENSETZUNG	95% Wolle/5% Polyamide		
FARBABWEICHUNGEN	Leichte Farbunterschiede sind zwischen zwei Partien als normal zu betrachten.		
FEUERSICHERUNG	EN 1021/1-2/BS 5852/0-1/CA TB 117-2013		

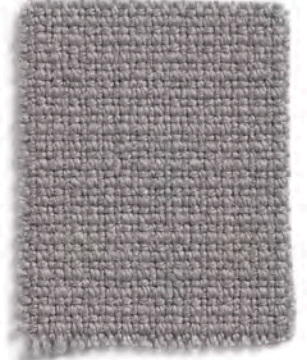
\*Scheuertouren nach Martindale



C25 Teer



C24 Stahl



C26 Platin



C82 Pflaume



C55 Marine



C27 Saphir



C12 Königsblau



C57 Enzian



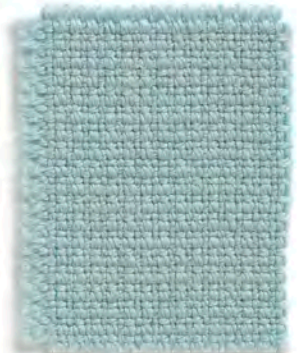
C58 Ozean



C54 Atlantik



C71 Blautanne



C68 Jade



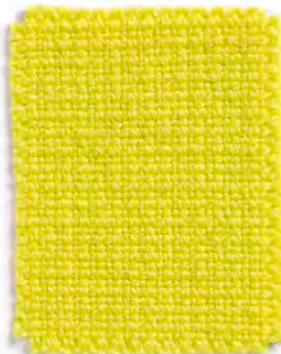
C72 Golfrasen



C69 Hopfen



C81 Apfelgrün



C70 Limone



C38 Düne



C23 Sand



C39 Mandarine



C42 Orange



C40 Koralle



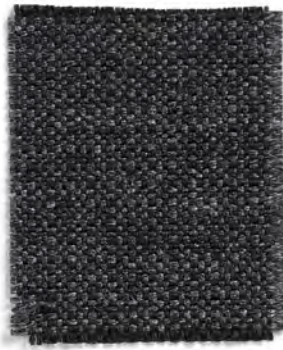
C43 Feuer



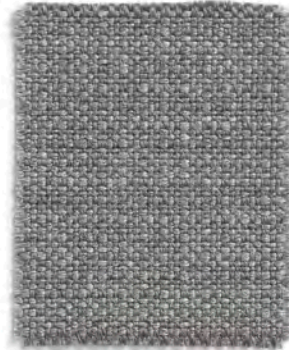
C41 Erde

STOFFGRUPPE C	NORM	TOLERANZ	DEKLARIERT
GEWICHT (g/lm)	UNI EN 12127	± 5 %	630
BREITE (cm)	---	± 2 %	140
SCHEUERFESTIGKEIT*	UNI EN ISO 12947-2	± 10 %	200.000
LICHTECHTHEIT	UNI EN ISO 105-B02	von 5 bis 8	5-7
REIBECHTHEIT	UNI EN ISO 105-X12	von 4 bis 5	4-5
SCHEUERTOUREN	UNI EN ISO 12945-2	von 4 bis 5	4
ZUSAMMENSETZUNG	95 % Wolle / 5 % Polyamide		
FARBABWEICHUNGEN	Leichte Farbunterschiede sind zwischen zwei Partien als normal zu betrachten.		
FEUERSICHERUNG	EN 1021/1-2 / BS 5852/0-1 / BS 5852 Crib 5 / CAL 117-E Class 1 UNI 9175 Class 1 I EMME / AM 18-NF D 60-013 / Önorm B3825 B1 3800 Q1 / IMO MSC 307 (88) Annex 1 p.8 / MED Certificat IMO		

\* Scheuertouren nach Martindale



C30 Asphalt



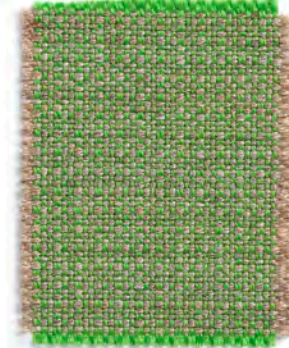
C29 Titan



C59 Delfin



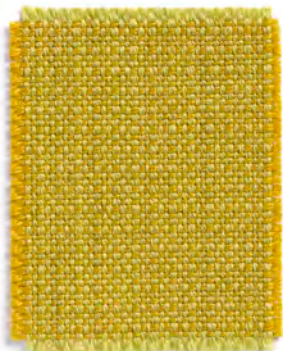
C60 Tiefsee



C74 Gras



C28 Perle



C75 Weizen



C44 Ton



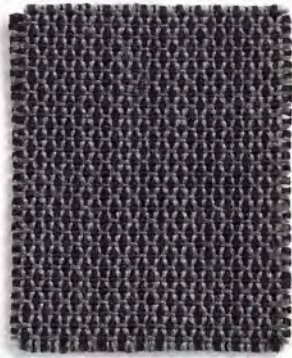
C45 Glut



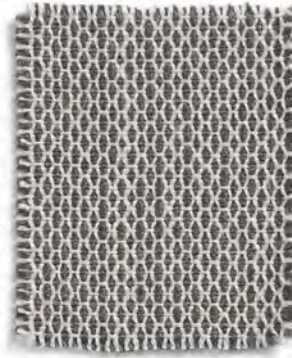
C46 Himbeere

STOFFGRUPPE C	NORM	TOLERANZ	DEKLARIERT
GEWICHT (g/lm)	UNI EN 12127	± 5 %	460
BREITE (cm)	---	± 2 %	140
SCHEUERFESTIGKEIT*	UNI EN ISO 12947-2	± 10 %	200.000
LICHTECHTHEIT	UNI EN ISO 105-B02	von 5 bis 8	5-7
REIBECHTHEIT	UNI EN ISO 105-X12	von 4 bis 5	4-5
SCHEUERTOUREN	UNI EN ISO 12945-2	von 4 bis 5	4-5
ZUSAMMENSETZUNG	93 % Wolle / 7 % Polyamide		
FARBABWEICHUNGEN	Leichte Farbunterschiede sind zwischen zwei Partien als normal zu betrachten.		
FEUERSICHERUNG	EN 1021/1-2 / BS 5852/0-1 / Calif. Bull 117-E Class 1 / Önorm B3825 B2 3800 Q1 UK / IMO MSC 307 (88) Annex 1 p.8 / MED Certificat IMO		

\*Scheuertouren nach Martindale



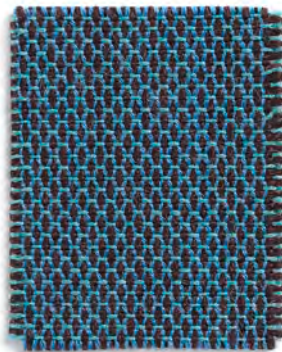
C32 Vulkan



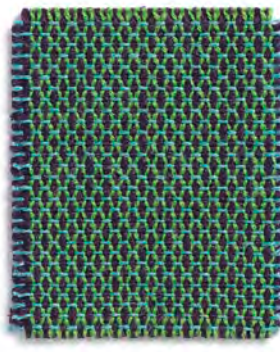
C31 Gletscher



C61 Welle



C62 Pazifik



C76 Moos



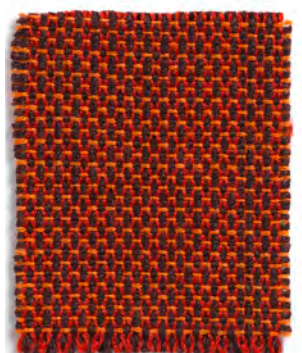
C77 Jäger



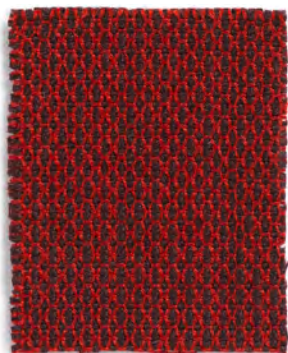
C78 Rinde



C47 Salamander



C48 Cranberry



C49 Granatapfel

STOFFGRUPPE C	NORM	TOLERANZ	DEKLARIERT
GEWICHT (g/lm)	UNI EN 12127	± 5 %	585
BREITE (cm)	---	± 2 %	140
SCHEUERFESTIGKEIT*	UNI EN ISO 12947-2	± 10 %	110.000
LICHTECHTHEIT	UNI EN ISO 105-B02	von 5 bis 8	5-7
REIBECHTHEIT	UNI EN ISO 105-X12	von 4 bis 5	4-5
SCHEUERTOUREN	UNI EN ISO 12945-2	von 4 bis 5	4-5
ZUSAMMENSETZUNG	89% Wolle / 11% Polyamide		
FARBABWEICHUNGEN	Leichte Farbunterschiede sind zwischen zwei Partien als normal zu betrachten.		
FEUERSICHERUNG	EN 1021 / 1-2 / BS 5852/0-1 / Calif. Bull 117-E Class 1 / CA TB 117-2013		

\*Scheuertouren nach Martindale



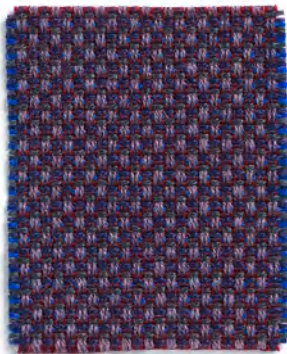
C35 Carbon



C34 Graphit



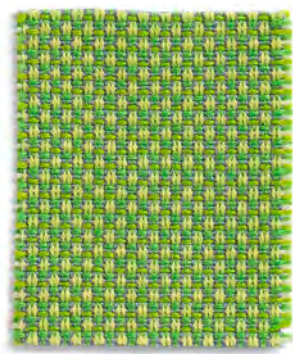
C33 Silber



C63 Octopus



C64 Tropfen



C79 Waldmeister



C80 Schilf



C50 Magma



C51 Flamme

STOFFGRUPPE C	NORM	TOLERANZ	DEKLARIERT
GEWICHT (g/lm)	UNI EN 12127	± 5 %	590
BREITE (cm)	---	± 2 %	140
SCHEUERFESTIGKEIT*	UNI EN ISO 12947-2	± 10 %	110.000
LICHTECHTHEIT	UNI EN ISO 105-B02	von 5 bis 8	5-7
REIBECHTHEIT	UNI EN ISO 105-X12	von 4 bis 5	4-5
SCHEUERTOUREN	UNI EN ISO 12945-2	von 4 bis 5	4-5
ZUSAMMENSETZUNG	88% Wolle / 12% Polyamide		
FARBABWEICHUNGEN	Leichte Farbunterschiede sind zwischen zwei Partien als normal zu betrachten.		
FEUERSICHERUNG	EN 1021/1-2/BS 5852/0-1/Calif. Bull 117-E Class 1/CA TB 117-2013		

\*Scheuertouren nach Martindale



C86 Tiefschwarz



C87 Samtblau



C90 Sterling



C88 Blaubeere



C89 Ägäisblau

STOFFGRUPPE C	NORM	TOLERANZ	DEKLARIERT
GEWICHT (g/lm)	UNI EN 12127	± 3 %	437
BREITE (cm)	---	± 2 %	141
SCHEUERFESTIGKEIT*	UNI EN ISO 12947-2	± 10 %	500.000
LICHTECHTHEIT	UNI EN ISO 105-B02	von 5 bis 8	6-7
REIBECHTHEIT	UNI EN ISO 105-X12	von 4 bis 5	4-5
SCHEUERTOUREN	UNI EN ISO 12945-2	von 4 bis 5	4
ZUSAMMENSETZUNG	72% Cradura™, 16% zertifizierte Farmwolle, 12% Redesigned Lenzing FR®		
FARBABWEICHUNGEN	Leichte Farbunterschiede sind zwischen zwei Partien als normal zu betrachten.		
FEUERSICHERUNG	EN 1021/1-2/BS 5852/0-1/IMO Resolution MSC 307 (88)/Annex 1, Part 8/UNI 9175, Classe UNO I EMME/California TB 117, Clas 1		

\*Scheuertouren nach Martindale



C05 Loden



C04 Fels



C03 Dolomit



C02 Kapaster



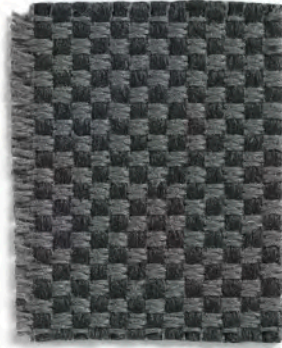
C01 Herbstrot

STOFFGRUPPE C	NORM	TOLERANZ	DEKLARIERT
GEWICHT (g/lm)	UNI EN 12127	± 5 %	525
GEWICHT (g/m <sup>2</sup> )	UNI EN 12127	± 5 %	350
BREITE (cm)	---	± 2 %	150
SCHEUERFESTIGKEIT*	UNI EN ISO 12947-2	± 10 %	120.000
LICHTECHTHEIT	UNI EN ISO 105-B02	von 5 bis 8	6
REIBECHTHEIT	UNI EN ISO 105-X12	von 4 bis 5	4/5
SCHEUERTOUREN	UNI EN ISO 12945-2	von 4 bis 5	5
ZUSAMMENSETZUNG	100% TREVIRA CS® (Polyester)		
FARBABWEICHUNGEN	Leichte Farbunterschiede sind zwischen zwei Partien als normal zu betrachten.		
FEUERSICHERUNG	C1 / CRIB 5 / M1 / NF D 60013 (AM 18) / B1 / EN 1021/1-2 / IMO A 652 (16)		

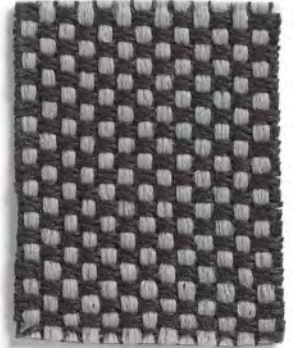
\*Scheuertouren nach Martindale



C11 Ebenholz



C10 Basalt



C09 Eisen



C08 Rauchblau



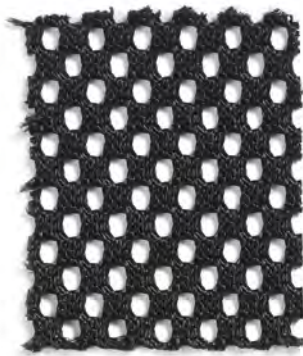
C07 Aloegrün



C06 Blutorange

STOFFGRUPPE C	NORM	TOLERANZ	DEKLARIERT
GEWICHT (g/lm)	UNI EN 12127	± 5 %	735
GEWICHT (g/m <sup>2</sup> )	UNI EN 12127	± 5 %	525
BREITE (cm)	---	± 2 %	140
SCHEUERFESTIGKEIT*	UNI EN ISO 12947-2	± 10 %	150.000
LICHTECHTHEIT	UNI EN ISO 105-B02	von 5 bis 8	6
REIBECHTHEIT	UNI EN ISO 105-X12	von 4 bis 5	4/5
SCHEUERTOUREN	UNI EN ISO 12945-2	von 4 bis 5	5
ZUSAMMENSETZUNG	100% TREVIRA CS® (Polyester)		
FARBABWEICHUNGEN	Leichte Farbunterschiede sind zwischen zwei Partien als normal zu betrachten.		
FEUERSICHERUNG	C1 / CRIB 5 / M1 / B1 / EN 1021/1-2 / BS 7176 MH / NF D 60013 (AM 18) / IMO A 652 (16)		

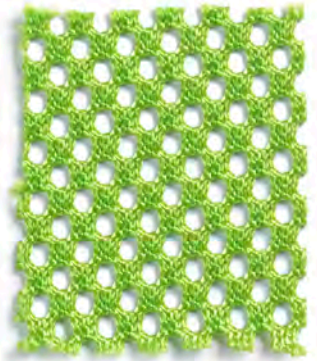
\*Scheuertouren nach Martindale



N60 Spider



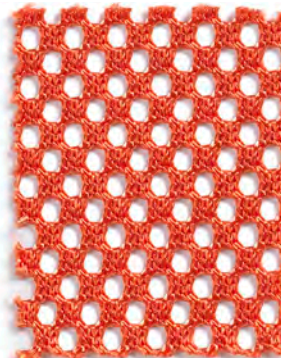
N50 Fisch



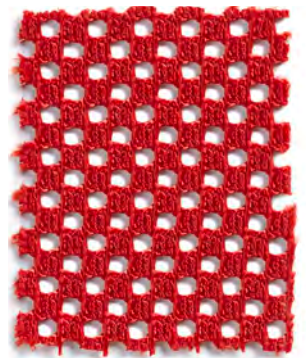
N30 Jurassic



N20 Tennis



N40 Salmon



N10 Straps

#### STOFFGRUPPE C (RÜCKENBEZUG LEZGO AIR)

MATERIAL Netz N60 schwarz 100% High Tenacity Polyester

MATERIAL Netz N10-N50 farbig 100% Polypropylen

BREITE (cm) 147 cm ± 2 % Webekante

GEWICHT 350 g/m<sup>2</sup> / 510 g/lfd.m (± 5 %)

SCHEUERFESTIGKEIT\* 100.000

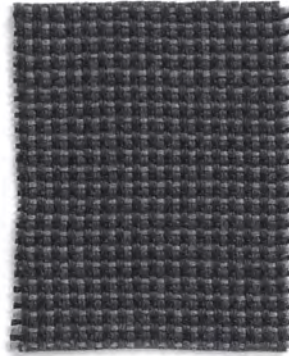
LICHTECHTHEIT 6

FEUERSICHERUNG EN 1021-1:2006, EN 1021-2:2006,  
BS 7176:2007

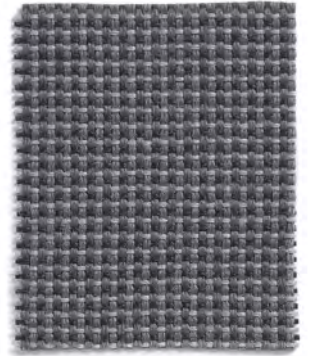
\*Scheuertouren nach Martindale



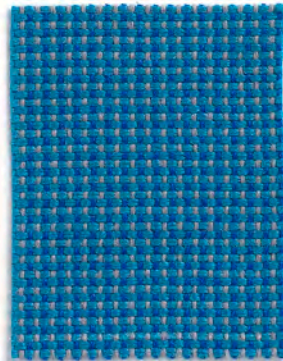
B10 Mamba



B09 Phantomgrau



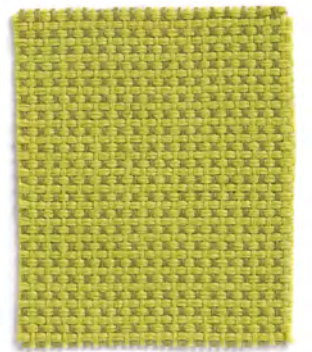
B08 Zinn



B07 Lagune



B05 Kiefer



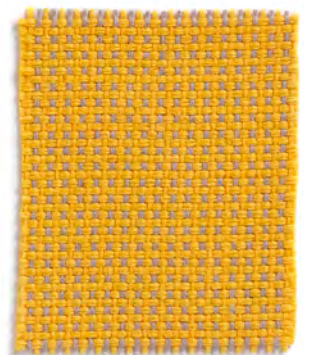
B04 Absinth



B06 Bast



B02 Alabaster



B03 Kamille



B01 Drachenblut

STOFFGRUPPE B	NORM	TOLERANZ	DEKLARIERT
GEWICHT (g/lm)	UNI EN 12127	± 5 %	365
GEWICHT (g/m <sup>2</sup> )	UNI EN 12127	± 5 %	260
BREITE (cm)	---	± 2 %	140
SCHEUERFESTIGKEIT*	UNI EN ISO 12947-2	± 10 %	60.000
LICHTECHTHEIT	UNI EN ISO 105-B02	von 5 bis 8	6
REIBECHTHEIT	UNI EN ISO 105-X12	von 4 bis 5	4/5
SCHEUERTOUREN	UNI EN ISO 12945-2	von 4 bis 5	5
ZUSAMMENSETZUNG	100% TREVIRA CS® (Polyester)		
FARBABWEICHUNGEN	Leichte Farbunterschiede sind zwischen zwei Partien als normal zu betrachten.		
FEUERSICHERUNG	C1 / CRIB 5 / M1 / B1 / EN 1021/1-2 / IMO A 652 (16)		

\*Scheuertouren nach Martindale



B20 Rappenschwarz



B19 Umbragrau



B22 Nebel



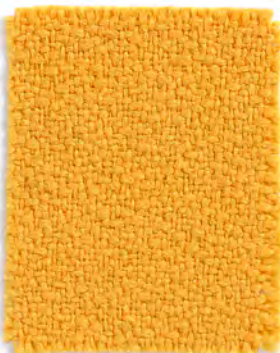
B24 Fjordblau



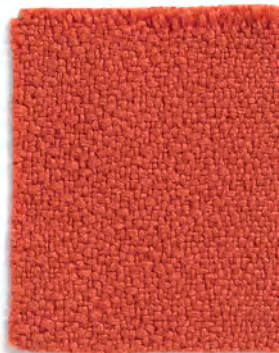
B18 Atlasblau



B17 Eisvogel



B12 Goldgelb



B14 Mattorange



B15 Traube



B11 Rubinrot



B21 Mohnrot



B16 Marone



B25 Igel



B13 Lehm



B23 Nepal

STOFFGRUPPE B	NORM	TOLERANZ	DEKLARIERT
GEWICHT (g/lm)	UNI EN 12127	± 5 %	420
GEWICHT (g/m <sup>2</sup> )	UNI EN 12127	± 5 %	300
BREITE (cm)	---	± 2 %	140
SCHEUERFESTIGKEIT*	UNI EN ISO 12947-2	± 10 %	100.000
LICHTECHTHEIT	UNI EN ISO 105-B02	von 5 bis 8	6
REIBECHTHEIT	UNI EN ISO 105-X12	von 4 bis 5	4/5
SCHEUERTOUREN	UNI EN ISO 12945-2	von 4 bis 5	5
ZUSAMMENSETZUNG	100% TREVIRA CS® (Polyester)		
FARBABWEICHUNGEN	Leichte Farbunterschiede sind zwischen zwei Partien als normal zu betrachten.		
FEUERSICHERUNG	C1 / CRIB 5 / M1 / B1 / EN 1021/1-2 / IMO A 652 (16)		

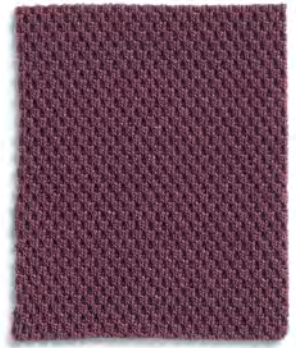
\*Scheuertouren nach Martindale



A10 Nachtschwarz



A03 Walgrau



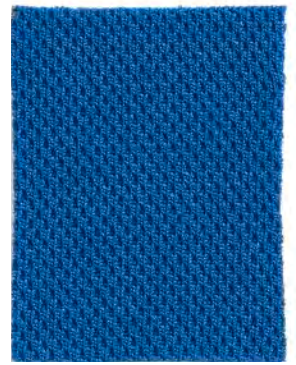
A04 Brombeere



A15 Kaschmirblau



A09 Indigo



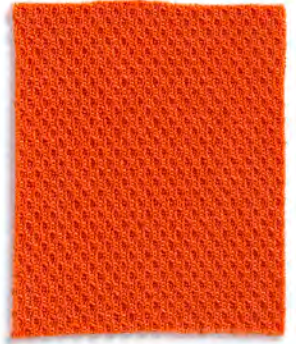
A14 Himmelblau



A08 Alge



A07 Minze



A02 Lachsorange



A01 Zinnoberrot

STOFFGRUPPE A	NORM	TOLERANZ	DEKLARIERT
GEWICHT (g/lm)	UNI EN 12127	± 5 %	540
GEWICHT (g/m <sup>2</sup> )	UNI EN 12127	± 5 %	360
BREITE (cm)	---	± 2 %	150
SCHEUERFESTIGKEIT*	UNI EN ISO 12947-2	± 10 %	60.000
LICHTECHTHEIT	UNI EN ISO 105-B02	von 5 bis 8	6
REIBECHTHEIT	UNI EN ISO 105-X12	von 4 bis 5	4/5
SCHEUERTOUREN	UNI EN ISO 12945-2	von 4 bis 5	5
ZUSAMMENSETZUNG	100% POLYESTER		
FARBABWEICHUNGEN	Leichte Farbunterschiede sind zwischen zwei Partien als normal zu betrachten.		
FEUERSICHERUNG	EN 1021/1-2/BS 7176 Low Hazard/NF D 60013 (AM 18)		

\*Scheuertouren nach Martindale



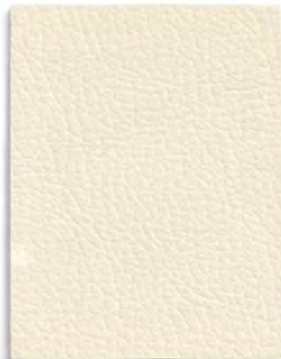
L04 Schwarz



L03 Elefant



L02 Silbergrau



L01 Milk



L07 Scarlet



L06 Merlot



L05 Coffee

#### STOFFGRUPPE D

CHARAKTER	Im Fass durchgefärbtes, korrigiertes, mit feinen Narben geprägtes Nappa Leder mit höchsten Gebrauchseigenschaften	
ZUSAMMENSETZUNG	100% Leder	
ROHWARE	Zentraleuropäische Rohware	
STÄRKE	1,0 – 1,2 mm	
GERBUNG	Ökologische Mineralgerbung	
BRANDTEST	nach DIN 75200, EN 1021/1-2	
REIBECHTHEIT gemäß DIN EN ISO 11640	500 Touren trocken 250 Touren nass 80 Touren Schweiß pH9	5 4 4
LICHTECHTHEIT	DIN EN ISO 105-B02 Prüfung nach Güterrichtlinie VDL 01/90	5



Y53 Schwarz



Y54 Mineralgrau



X72 Marineblau



X64 Kobalt



X77 Apfelgrün



X26 Mandarine



X38 Karminrot

#### STOFFGRUPPE C

MATERIAL	86% PVC, 14% Baumwolle (Kunstleder)
BREITE (cm)	140 cm
STÄRKE	1,0 ± 0,1mm
SCHUEERFESTIGKEIT*	DIN EN ISO 13934-1 BS 5690 > 150.000
LICHTECHTHEIT	6
FEUERSICHERUNG	DIN 75200, B1-AT, FMVSS 302, DIN EN 1021/1-2, BS 5852/1-2, NFP 92-503
EIGENSCHAFTEN	lange Haltbarkeit, UV-beständig, schweißbeständig, urinbeständig, speichelbeständig, wasserdicht, reißfest, salzwasserbeständig, hautverträglich

\* Scheuertouren nach Martindale

**MAX STAUDINGER**  
**EINRICHTUNGEN**

BÜRO  
OBJEKT  
INDUSTRIE



Büro und Schauraum  
Graben 14 · A-4690 Schwanenstadt

Tel. 07673/3742 · Fax 4869

Mobil 0664/40 69 400

office@maxstaudinger.at

[www.maxstaudinger.at](http://www.maxstaudinger.at)

## IMPRESSUM

LÖFFLER GmbH  
Rosenstraße 8  
91244 Reichenschwand  
GERMANY  
T +49 (0)9151 83008-0  
F +49 (0)9151 83008-88  
info@loeffler.de  
**loeffler.de**

Geschäftsführer: Werner Löffler  
Handelsregister: Nürnberg HRB 12369  
Sitz der Gesellschaft: 91244 Reichenschwand  
UST.-ID-Nr.: DE 162295080  
Gestaltung und Konzeption: LÖFFLER GmbH

Stand: 04/2017

© alle Rechte vorbehalten